

Nombre del Niño: \_\_\_\_\_ Fecha: \_\_\_\_\_

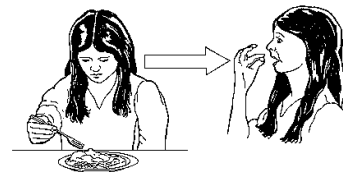
# Sobre tomar la medicina

Juegas un papel importante en el cuidado de tu salud. Como que estás encargado de tus medicinas, necesitas entenderlas. Las medicinas funcionan mejor si las tomas de manera correcta. Tu doctor, enfermera, o farmacéutico te puede hablar sobre las medicinas.

Necesitas saber las respuestas a estas preguntas sobre cada medicina que tomas:

## ¿Cuál medicina?

- ¿Por qué estoy tomando esta medicina?
- ¿Cómo se llama mi medicina?
- ¿Cuáles son los otros nombres de esta medicina?
- ¿Cuál es la fuerza de esta medicina?



**Tómala después  
de las comidas.**

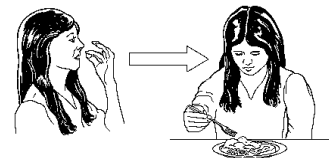
o

## ¿Cómo tomar esta medicina?

- ¿Cuándo debo tomar esta medicina?
- ¿Cuánto tomo de esta medicina?
- Si es medicina de forma líquida, ¿Cómo la mido?

- ¿Debo tomar mi medicina con comida?
- ¿Entre comidas?

- ¿Hay ciertas comidas que no debo comer cuando tomo esta medicina? ¿Comidas que debo comer?
- ¿Hay ciertas medicinas o drogas que no debo tomar cuando estoy tomando esta medicina?



**Tómala antes  
de las comidas.**

o



**No la tomes con comida.**

# Más sobre la medicina

- ¿Dónde debo guardar esta medicina? ¿En el baño?
- ¿En el refrigerador?
- ¿Qué debo hacer si olvido una dosis de esta medicina?
- ¿Cuáles son los efectos secundarios de esta medicina?
- ¿Cuándo debo llamar al doctor?
- ¿Cuándo debo dejar de tomar esta medicina?
- ¿Puedo surtir de nuevo esta medicina? ¿Cuántas veces?



**¿Cuándo debo llamar al doctor?**

## Cosas que saber:

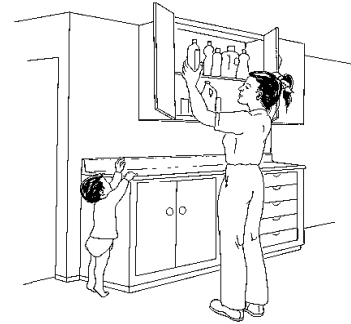
- Cuando llenas tu receta, el farmacéutico te dirá el nombre de la medicina, como tomarla y cosas especiales que necesitas saber sobre la medicina.
- Si tienes preguntas o preocupaciones sobre tu medicina, llama al doctor o al farmacéutico.
- Consigue la medicina y empieza a tomarla inmediatamente.
- Mantén tu medicina en el frasco en que viene.
- Lee la etiqueta. Toma tu medicina de la manera que el doctor dice. Si no entiendes, haz preguntas.



**Si tienes preocupaciones sobre la medicina, dile a tu doctor.**

- Si no puedes tomar tu medicina de la manera que el doctor dice, dile al doctor inmediatamente. Por ejemplo, si la medicina viene en forma de píldora y tienes problemas al tragarlas, dile al doctor. Es posible que la medicina venga en forma líquida, también.
- Si tienes cualesquier efectos secundarios, dile al doctor.
- Si te sientes mejor y estás pensando en dejar la medicina, habla con el doctor primero. Es posible que necesites seguir tomando la medicina para mejorarte o para mantener la salud.

- Nunca tomes ninguna medicina que no fue recetada para tí. No compartes tu medicina con otras personas.
- No guardes medicina que te sobró. Tírala en la taza del baño ya que no la necesitas.
- No tomes medicina que:
  - está vencida o
  - no tiene fecha pero ya tiene más de un año.
- Un doctor necesita recetar la medicina correcta para tu enfermedad, en la cantidad correcta. Aunque la medicina que sobró sea la correcta medicina, es posible que sea demasiado viejo o que no tienes bastante para que funcione bien. Te podrías enfermar aun más.
- Guarda todas las medicinas fuera del alcance de los niños.



**Guarda todas la medicinas fuera del alcance de los niños.**



Si tienes preguntas o preocupaciones,

- Llama al doctor o
- Llama al \_\_\_\_\_

Si deseas saber más acerca de la salud y las enfermedades de los niños, visita nuestra biblioteca, The Emily Center, en Phoenix Children's Hospital:  
 1919 East Thomas Road  
 Phoenix, AZ 85006-2513  
 602-546-1400  
 888-908-5437  
[www.phoenixchildrens.com](http://www.phoenixchildrens.com)

**Negación**

La información provista en este sitio tiene la intención de ser información general, y se proporciona solamente para los propósitos educativos. No tiene la intención de tomar el lugar del examen, tratamiento, o consulta con un médico. Phoenix Children's Hospital le pide que se comunique con su médico si tiene alguna pregunta sobre una condición médica.

Tuesday, May 15, 2007 • Versión en BORRADOR en revisión familiar  
 Número 352/24s • Escrito por Fran London, MS, RN • Ilustrado por Dennis Swain



## The Emily Center

### Sobre tomar la medicina About Taking Medicine

#### Medication

If you would like a copy of this in English,  
please ask your nurse or doctor.

Name of Health Care Provider: \_\_\_\_\_ Number: 352/24s

For office use: Date returned: \_\_\_\_\_  db  nb

## Revisión Familiar de la Información

Proveedores de cuidado de salud: Por favor usen esta información cuando le enseñan a las familias.

Familias: Por favor díganos su opinión sobre esta información.

¿Es difícil leer esta información?  Sí  No

¿Es fácil leerla?  Sí  No  
Por favor marque con un círculo las partes  
de la información que eran difíciles de entender.

¿Es interesante leer esta información?  
¿Por qué? o ¿Por qué no?  Sí  No

Después de haber leído esta información,  
¿Haría usted algo de manera diferente?  Sí  No

Si su respuesta es sí, ¿Qué haría de manera diferente?

Después de haber leído esta información,  
¿Tiene alguna pregunta sobre este tema?  
Si su respuesta es que sí, ¿Qué pregunta tiene?

Sí  No

¿Hay algo que no le gusta acerca de los dibujos?  
Si su respuesta es que sí, ¿Qué?

Sí  No

Para que esta información sea mejor o más fácil de entender,  
¿Cómo la cambiaría?

Por favor devuelva su revisión de esta información a su enfermero o doctor o envíela a la siguiente dirección.

**¡Gracias por ayudarnos!**

Por favor envíe sus comentarios a:

Nurse: Please send your response to:

Fran London, MS, RN  
Health Education Specialist  
The Emily Center  
Phoenix Children's Hospital  
1919 East Thomas Road  
Phoenix, AZ 85016

602-546-1395

[flondon@phoenixchildrens.com](mailto:flondon@phoenixchildrens.com)